



## PPE135A

**PRESIÓN INCORPORADA**

**AGUA PULVERIZADA CON ADITIVO AFFF**

**EFICACIA AB : A IVB (EN1866)**



### PROPIEDADES

El agente extintor está formado por agua, espumógeno concentrado AFFF al 1% y agente aditivo especial. La suma de todos los componentes es 134,8 litros de agente extintor.

#### **Agentes espumantes formadores de una capa acuosa (AFFF).**

Las espumas generadas a partir de las disoluciones AFFF poseen una viscosidad baja, se propagan con rapidez y actúan como barreras superficiales impidiendo el acceso del aire y deteniendo la vaporización del combustible. La actividad superficial de esta disolución forma una capa flotante sobre la superficie de los combustibles hidrocarbonadas que ayuda a suprimir la emisión de vapores de combustible.

Agente extintor excelente para fuegos de hidrocarburos "clase B", y con buenos resultados para fuegos de sólidos de la "clase A".

### FACILIDADES DE UTILIZACIÓN

Móvil el extintor PPE135A permite intervenir rápidamente en el lugar del suceso.

#### **Funcionamiento.**

Después de retirar la anilla de seguridad, apretar la maneta de la válvula con una mano y con la otra dirigir por medio de la manguera el chorro a la base del fuego. Esta maneta permite liberar el agua presurizada del recipiente y permite regular el caudal gracias al sistema de la válvula por eje y muelle de cierre del interior.

#### **Principio de la presión incorporada.**

El equipo es presurizado en el momento de su fabricación y se somete a una prueba de control de detección que permite asegurar la estanquidad del extintor. Un manómetro certificado EN3-7 permite verificar en todo momento la presión del equipo. El manómetro es desmontable al existir una válvula de comprobación interior para poder utilizar un manómetro de comprobación patrón.

### CUALIDADES TÉCNICAS.

Constituido por materiales de máxima fiabilidad y fabricado con la última tecnología, como el proceso especial de protección anticorrosión, este equipo está perfectamente adaptado para soportar las mayores exigencias tanto en el ámbito doméstico como industrial.

#### **Certificaciones:**

- El equipo está certificado como equipo para la Marina MED SOLAS. Directiva 96/98CE.
- El equipo está ensayado y certificado según la Norma EN1866 para extintores móviles.
- El extintor tiene el marcado CE como equipo a presión según la Directiva 97/23 CE.

EXTINTOR PPE135A

Ref. A000821AB



# PPE135A

**PRESIÓN INCORPORADA**  
**AGUA PULVERIZADA CON ADITIVO AFFF**  
**EFICACIA AB : A IVB (EN1866)**

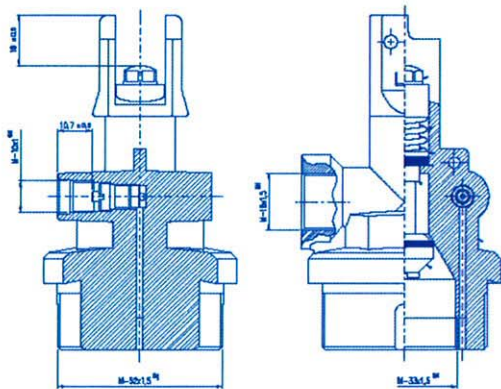








Foto	Ref.	Denominación
	C001035	Válvula latón completa extintor 50 kg.
	C001038	Tubo sonda ext. 50 kg
	C000136	Anilla de seguridad $\phi$ 4.
	C000300	Junta blanca válvula 50.
	C000906	Hilo precinto azul.
	C001039	Reducción válvula 50Kg.

## CARACTERÍSTICAS

### CUERPO

De acero de alta calidad según EN 10.130, está constituido por dos embuticiones, cilindro central y casquillo. Presión de prueba: PT = 27 bar.; Volumen: V = 165 l. Diámetro del recipiente: D = 410 mm.

### RECUBRIMIENTO

Protección exterior: granallado y recubrimiento epoxy-poliéster polimerizado a 220°C, rojo incendio R-3000.  
 Con protección interior: Supera ensayo corrosión interna según Norma EN1866.

### VÁLVULA Y MANGUERA

Válvula con cuerpo de latón, que además, lleva una anilla de seguridad, un precinto, una maneta de apertura y control, un manómetro EN3 7 y una manguera de 5 m. En extremo manguera, válvula con difusor hídrico carros.  
 Longitud de disparo de la espuma: L = 5 m.

### AGENTE EXTINTOR

Agua + 1%AFFF + Aditivo. 134,9 l. T. descarga: 210 / 300 seg.



### GAS PROPULSOR Y PRESIÓN DE SERVICIO.

Nitrógeno+Hélio; PS(20°C)= 16,5 bar; PSmax.= 18,2 bar;

### SOPORTES

Soporte fijado al contenedor con ruedas diámetro 30 cm.

### TEMPERATURA DE UTILIZACIÓN

+5°C + 60°C.

### DIMENSIONES Y PESO

Altura: 1565mm – Ancho: 680 mm.\* – Largo: 850 mm  
 \*(ruedas) Caja: 1600x700x900mm – Peso: 270 Kg.

### HOMOLOGACIONES

- Certificación Marina MED 96/98CE. Nº 15/SP/3718.
- Certificación EN1866. Nº EN11567.
- Directiva PED 97/23 CE. Nº 15/SP/3521. Type 12. CE

### EFICACIAS FUEGOS A, B y C

- A – IVB - C.

### INSTRUCCIONES DE UTILIZACIÓN

1. DESPLEGAR LA MANGUERA.
2. SACAR EL PASADOR DEL SEGURO. APRETAR EL PULSADOR.
3. DIRIGIR EL CHORRO A LA BASE DEL FUEGO.

Foto	Ref.	Denominación
	C000513	Válvula latón comprobación interior.
	C000356	Palanca válvula 50Kg.
	C001089	Remache semitubular.
	C000054	Manómetro extintor móvil hídrico EN3-7.
	C00103C	Manguera hídrica ext. 45 l. 3m.
	C00103I	Rueda grande $\phi$ 300